

J3971-74

Screwed tees for tube connections on external cone
Construction and dimensions

13971—68

10 1974 . 2124

01.07.75

1985 .

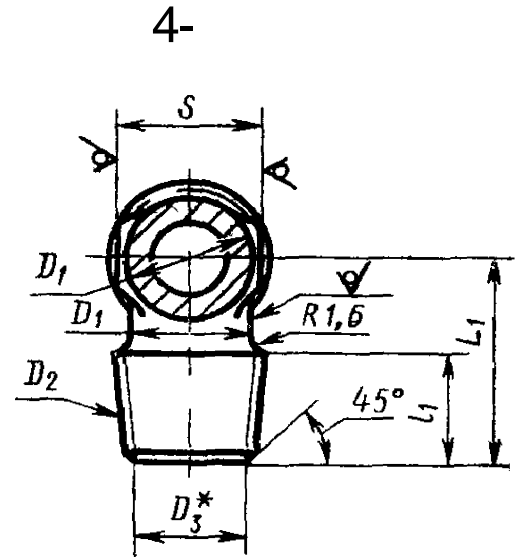
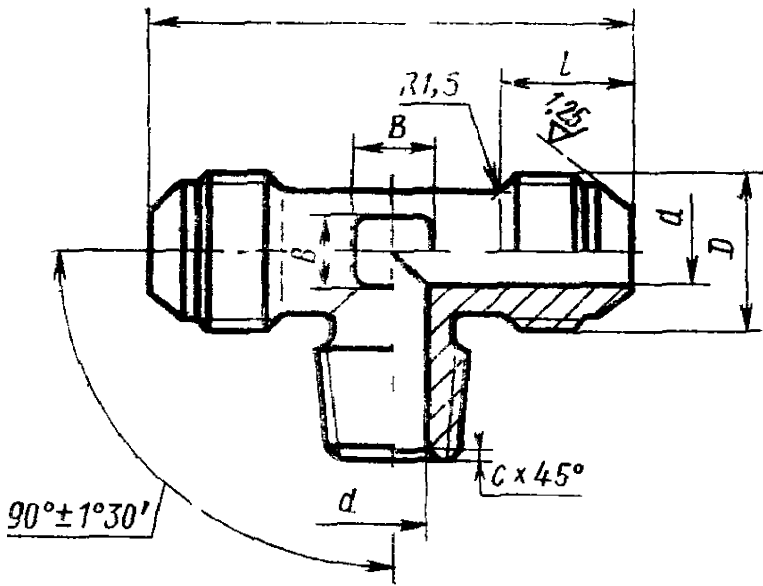
- 1.
- 2.

. 1 . 1.

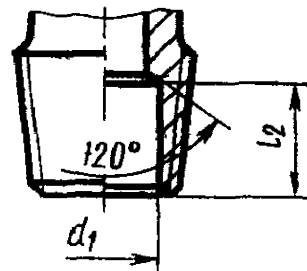
1 .

. 1988

RzW,
V(M)



Для $D_H \geq 16$



*

		d	d_t	D	$\varepsilon > i$	*	$>^*$	S	± 0.3
3		1,7	—	8 1	6	i/16 ^v	6,135	7	11
4		2,7		10 1	8			10	12
6		3,7		12 1	10	1/8"	8,480	12	13
3		5,5		14 1	12			14	
10		7,5		16 1	14	1/4"	10,997	17	14
12		9,5		20 1	16	3/8"	14,416	19	17
14		11,5		22 1	18			22	
16		13,5		14	24 1			1/2"	
18		15,5		19	27 1	3/4"	23,128	27	
20		17,0		20	30 1			28	30
22		19,0	25	2	27			1"	29,059
25		22,0			28	30			
28		25,0	30	39 2	34	1 1/4"	37,784	36	23
30		27,0						41	
32		28,0	32	42 2	38			41	
34		30,0				43 2	40	25	
36		32,0				43 2	40		
38		34,0	38	43 2	43	1 1/2"	43,853	46	

1 D,, = 12

:

1—12—31 13971—74

,

45:

1—12—22 13971—74

,

12 18 9 :

1—12—13 13971—74

,

13 11 2 2 :

1—12— 13971—74

,

:

1—12—41 13971—74

,

:

1—12—31 13971—74

1—12—22 13971—74

1—12—13 13971—74

1—12—11 13971—74

1—12—41 13971—74

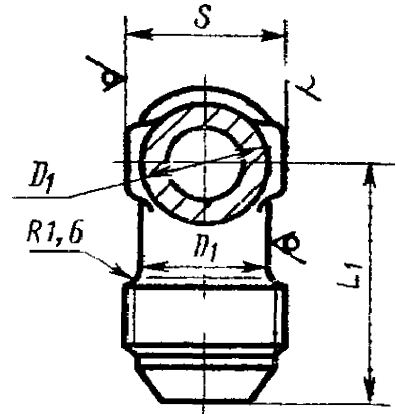
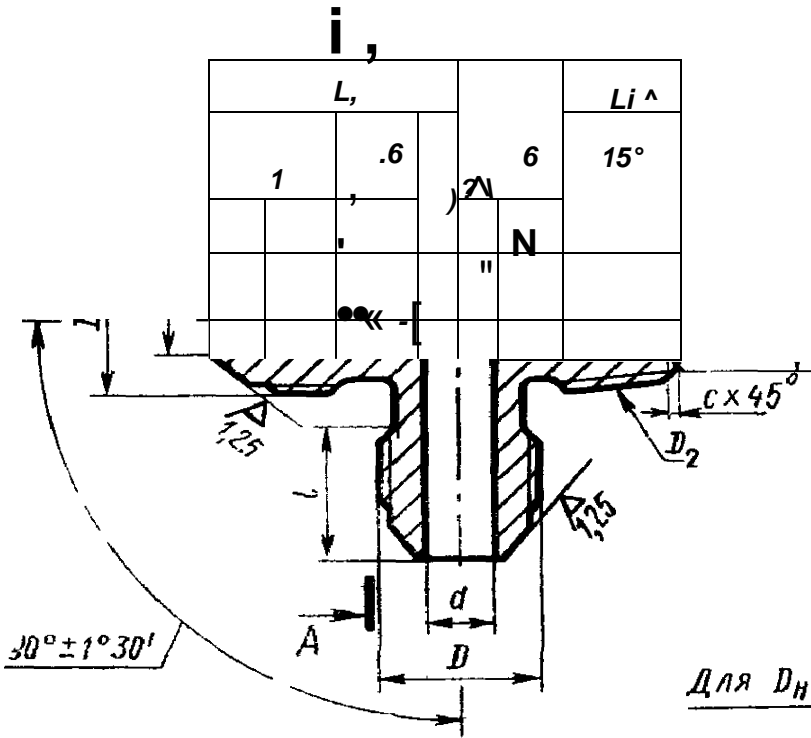
3.

2

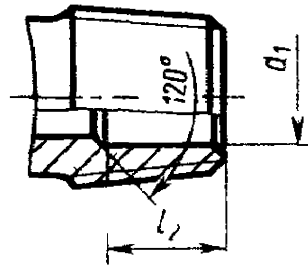
. 2

. 2.

∇ (;



Для $D_H \geq 16$



*

.2

* 1 s	d	dx	D		D _t	D ₃	S	1	
								± ;	
3	1,7	—	8	1 6	1/16"	6,135	7	11	
4	2,7		10	1 8			10	12	
6	3,7		M12X1	10	1/8"	8,480	12	13	
8	5,5		M14X1	12			14		
10	7,5		6	1 14	1/4"	10,997	17	14	
12	9,5		M20X1	16	3/8"	14,416	19	17	
14	11,5		M22X1	18			22		
16	13,5		14	M24X1	20	1/2"	17,813	24	18
18	15,5		19	M27X1	22	3/4"	23,128		
20	17,0		20	M30X1	24			27	19
22	19,0	M33X2		27	1"	29,059	30	22	
25	22,0	25	28	1 1/4"			37,784	36	23
28	25,0	30	3 9X2		34				
30	27,0		32		M42X2	38			
32	28,0	M45X2		40	41		24		
34	30,0	38				M48X2		43	25
36	32,0		38	43	1 1/2"	48,853	46		
38	34,0								

:

2—12—31

,

45:

2—12—22

,

12X18 9 :

2—12—13

,

13 11 2 2 :

2—12—11

.9 13971—74

, :

2—12—41 13971—74

, :

2—12—31 13971—74

2—12—22 13971—74

2—12—13 13971—74

2—12—11 13971—74

2—12—41 13971—74

4. — 13955—74.

5. — 13977—74.

6. — 13977—74.