

,

Bolts, screws and wood screws.
Radii under the head

24670—81

MKC 21.060.10

31

1981

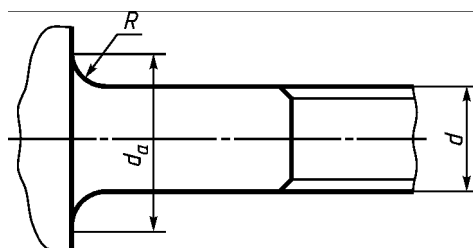
1704

01.07.81

1.

1014—78.

2.



MM

	<i>d R,</i>	<4,		
1,0	0,10	1,4	—	—
1,2		1,6	—	—
1,4		1,8	—	—
1,6		2,0	—	—
2,0		2,6	—	—
2,5		3,1	—	—
3,0		3,6	3,6	—
3,5		4,1	4,1	—
4,0		0,20	4,7	4,7
5,0	5,7		5,7	6,0
6,0	6,8		6,8	7,2
7,0	0,25	7,8	7,8	8,2
8,0		9,2	9,2	10,2
10,0	0,40	11,2	11,2	12,2
12,0		14,2	14,2	15,2
14,0		16,2	16,2	17,2
16,0		18,2	18,2	19,2
18,0		20,2	20,2	21,2
20,0	0,80	22,4	22,4	24,4

	$d R,$	$<4,$		
22,0	0,80	24,4	24,4	26,4
24,0		26,4	26,4	28,4
27,0	1,00	30,4	30,4	32,4
30,0		33,4	33,4	35,4
33,0		36,4	36,4	38,4
36,0		39,4	39,4	42,4
39,0		42,4	42,4	45,4
42,0	1,20	45,6	45,6	48,6
45,0		48,6	48,6	52,6
48,0	1,60	52,6	52,6	56,8
52,0		56,6	56,6	62,6

1. $<4 - R$
2. Rnd_a
3. d_a